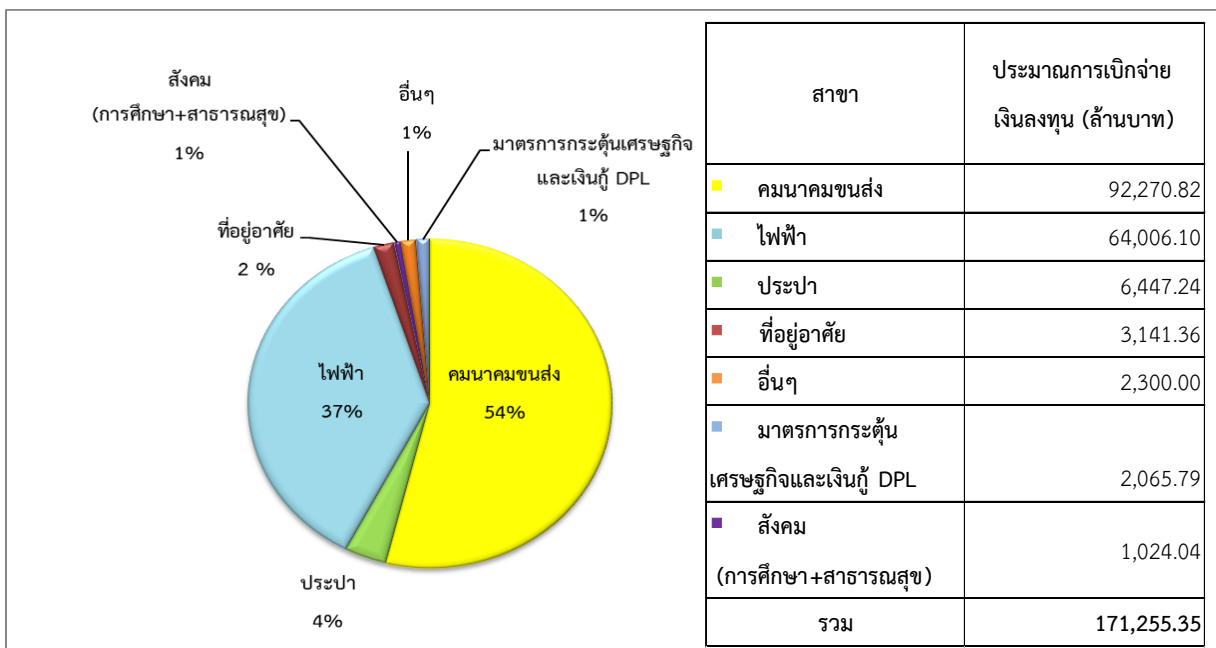
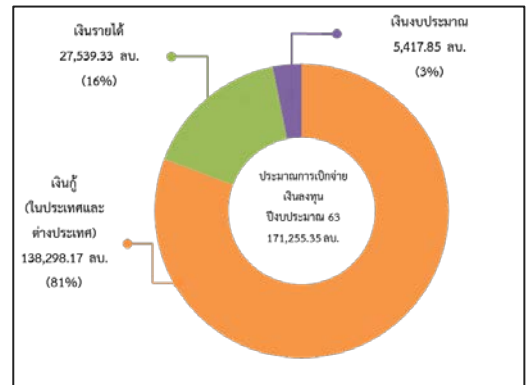


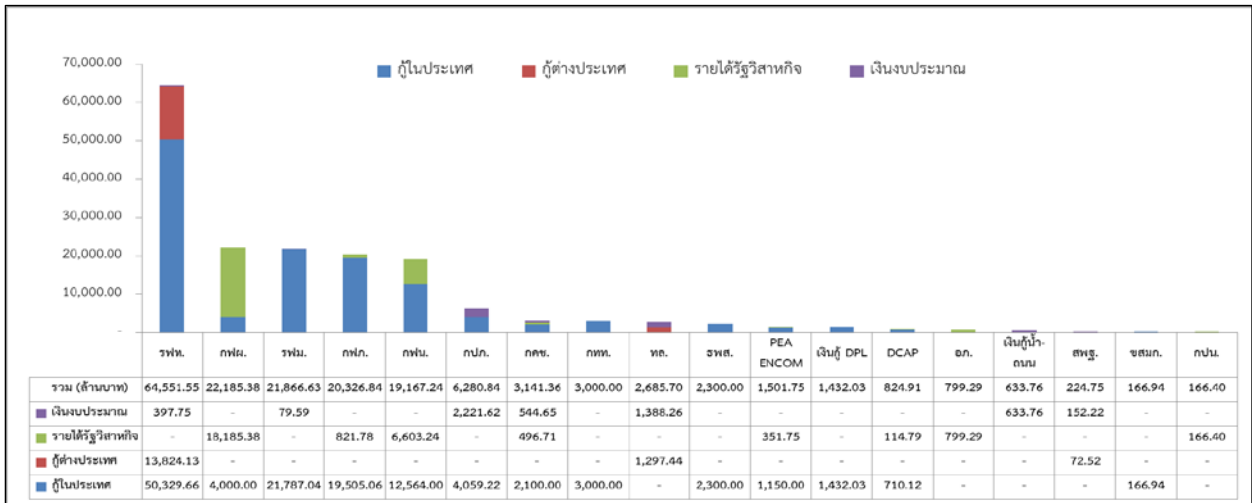
โครงการลงทุนภาครัฐที่ใช้เงินกู้และอยู่ระหว่างดำเนินการ ในปีงบประมาณ 2563 มีทั้งสิ้น 130 โครงการ 2 แผนงาน ประกอบด้วย 1) โครงการพัฒนา จำนวน 130 โครงการ 2) แผนงานเงินกู้เพื่อพัฒนาระบบบริหารจัดการทรัพยากรน้ำและระบบขนส่งทางถนน ระยะเร่งด่วน (20 โครงการย่อย) และ 3) แผนงานเงินกู้เพื่อฟื้นฟูเศรษฐกิจและพัฒนาโครงสร้างพื้นฐาน (4 โครงการย่อย) มีกรอบเงินตามมติคณะรัฐมนตรี (ครม.) 1,907,513.21 ล้านบาท โดย ณ สิ้นเดือนมีนาคม 2563 มีผลเบิกจ่ายเงินลงทุนแล้ว 850,801.80 ล้านบาท คิดเป็นร้อยละ 45 ของกรอบเงินตามมติ ครม.

ประมาณการเบิกจ่ายเงินลงทุน โครงการลงทุนภาครัฐ ปีงบประมาณ 2563 มีวงเงิน 171,255.35 ล้านบาท โดยแบ่งเป็น เงินกู้ (ในประเทศและต่างประเทศ) ร้อยละ 81 เงินรายได้ ร้อยละ 16 และเงินงบประมาณ ร้อยละ 3 ตามแผนภาพที่ 1 โดยเป็นประมาณการเบิกจ่ายในสาขาคมนาคมเป็นหลัก คิดเป็นร้อยละ 54 รองลงมา คือ สาขาไฟฟ้า และสาขาประปา คิดเป็นร้อยละ 37 และร้อยละ 4 ตามลำดับ ตามแผนภาพที่ 2



แผนภาพที่ 2 : ประมาณการเบิกจ่ายเงินลงทุน ปี 63 แยกตามสาขาลงทุน

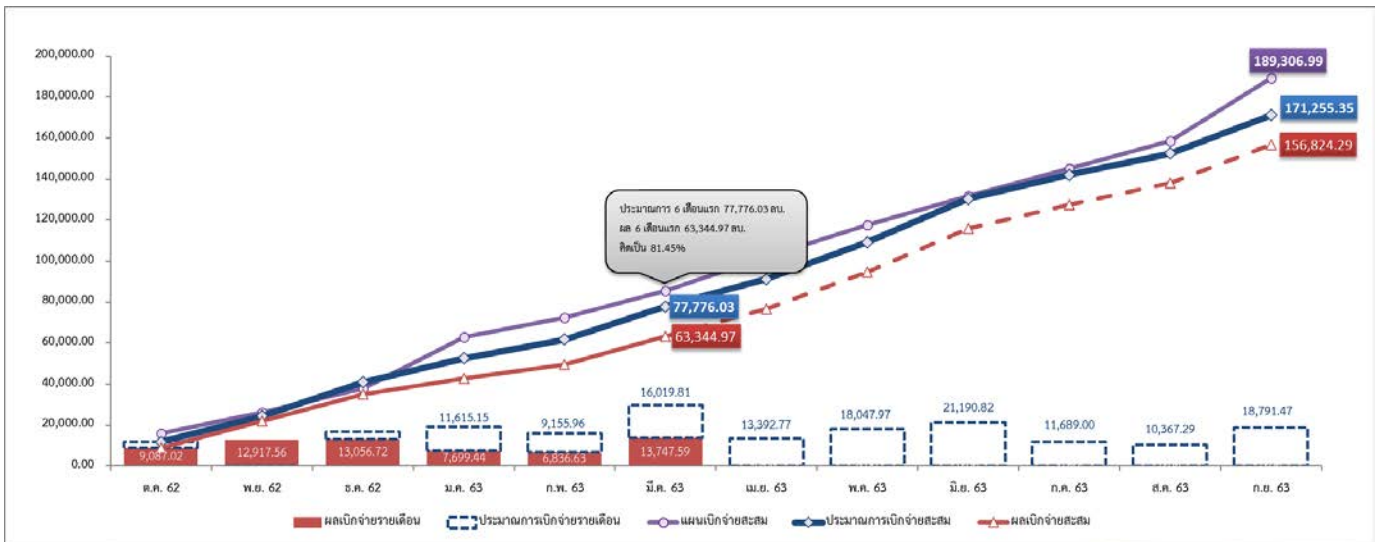
เมื่อพิจารณาประมาณการเบิกจ่ายเงินลงทุนปีงบประมาณ 2563 แยกรายหน่วยงานซึ่งประกอบด้วย ส่วนราชการและรัฐวิสาหกิจ พบว่าหน่วยงานที่มีประมาณการเบิกจ่ายเงินลงทุนมากที่สุด 3 ลำดับแรก ได้แก่ การรถไฟแห่งประเทศไทย (รฟท.) 64,551.55 ล้านบาท การไฟฟ้าฝ่ายผลิตแห่งประเทศไทย (กฟผ.) 22,185.38 ล้านบาท และการรถไฟฟ้ามหานครแห่งประเทศไทย (รฟม.) 21,866.63 ล้านบาท ตามแผนภาพที่ 3



แผนภาพที่ 3: ประมาณการเบิกจ่ายเงินลงทุน ปี 63 แยกตามหน่วยงาน

ผลการเบิกจ่ายเงินลงทุน

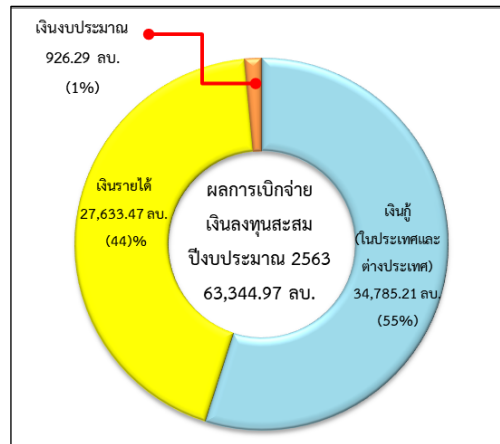
ณ สิ้นเดือนมีนาคม 2563 (รอบ 6 เดือน) มีผลการเบิกจ่ายเงินลงทุนสะสมของปีงบประมาณ 2563 ทั้งสิ้น 63,344.97 ล้านบาท คิดเป็นร้อยละ 36.99 ของประมาณการเบิกจ่ายสะสมทั้งปี (171,255.35 ล้านบาท) หรือคิดเป็นร้อยละ 81.45 ของประมาณการเบิกจ่ายสะสม 6 เดือนแรก (ต.ค. 62 – มี.ค. 63) ของปีงบประมาณ 2563 (77,776.03 ล้านบาท)



แผนภาพที่ 4: ประมาณการเบิกจ่าย-ผลการเบิกจ่ายเงินลงทุน ปี 63 แยกรายเดือน

เมื่อแบ่งผลการเบิกจ่ายเงินลงทุนตามแผนภาพที่ 4 จะเห็นว่าการเบิกจ่ายในไตรมาสที่ 1 (เดือน ต.ค. – ธ.ค. 62) จำนวน 35,061.31 ล้านบาท และในไตรมาสที่ 2 (เดือน ม.ค. - มี.ค. 63) จำนวน 28,283.66 ล้านบาท และในช่วง 6 เดือนที่เหลือ (เดือน เม.ย. – ก.ย. 63) หากหน่วยงานสามารถเบิกจ่ายได้ตามประมาณการเบิกจ่ายเงินลงทุน คาดว่า ณ สิ้นปีงบประมาณ 2563 จะมีผลการเบิกจ่ายเงินลงทุนทั้งสิ้น 156,824.29 ล้านบาท

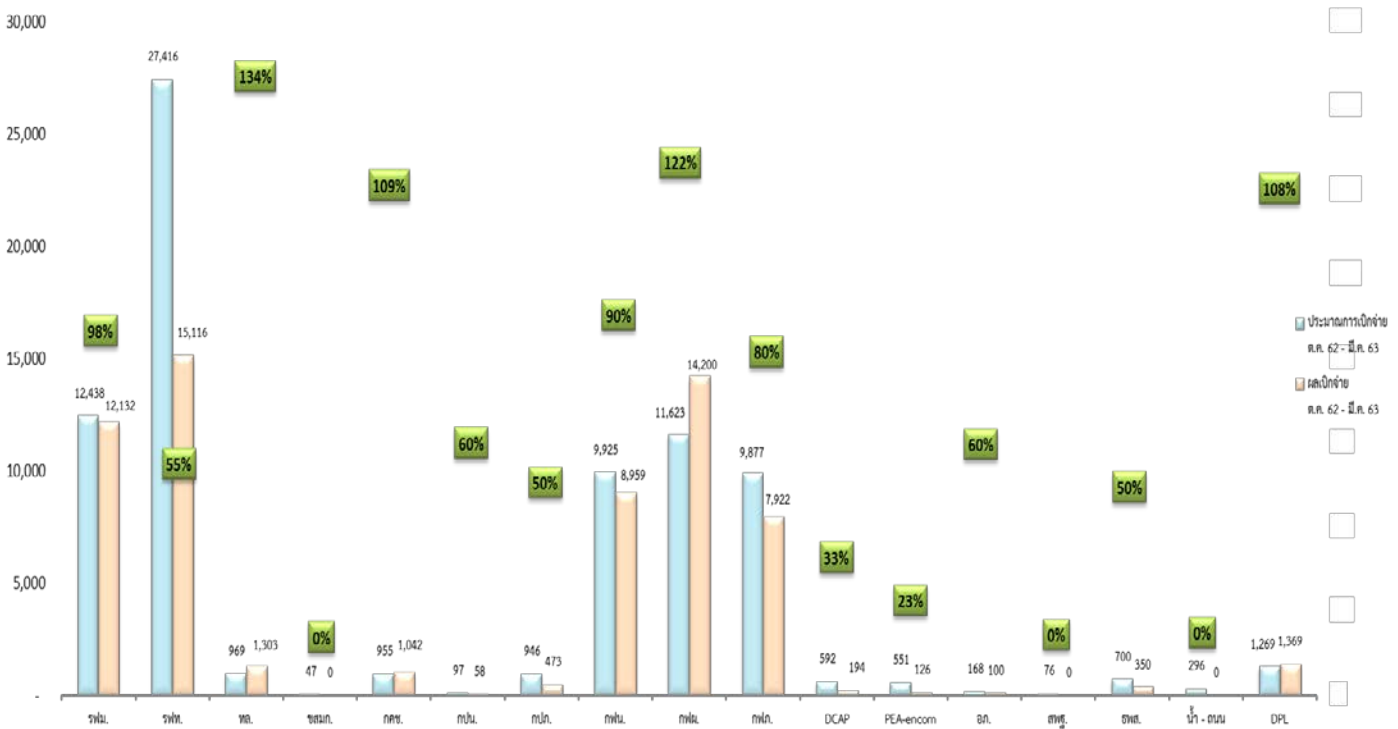
ผลการเบิกจ่ายเงินลงทุนสะสม จำนวน 63,344.97 ล้านบาท ประกอบด้วย เงินกู้ (ในประเทศและต่างประเทศ) สะสม จำนวน 34,785.21 ล้านบาท (ร้อยละ 55) การเบิกจ่ายเงินรายได้สะสม จำนวน 27,633.47 ล้านบาท (ร้อยละ 44) และเงินงบประมาณสะสม จำนวน 926.29 ล้านบาท (ร้อยละ 1) ตามแผนภาพที่ 5



แผนภาพที่ 5: ผลการเบิกจ่ายเงินลงทุน ปี 63 แยกตามแหล่งเงิน

เปรียบเทียบประมาณการเบิกจ่ายและผลการเบิกจ่ายเงินลงทุน ณ สิ้นเดือนมีนาคม 2563

การเปรียบเทียบประมาณการเบิกจ่ายเงินลงทุนและผลการเบิกจ่ายเงินลงทุนในปีงบประมาณ 2563 รายหน่วยงาน ณ สิ้นเดือนมีนาคม 2563 ตามแผนภาพที่ 6



แผนภาพที่ 6: ประมาณการเบิกจ่ายและผลการเบิกจ่ายเงินลงทุนในปีงบประมาณ 2563 แยกตามหน่วยงาน

เมื่อเปรียบเทียบประมาณการเบิกจ่ายและผลการเบิกจ่ายเงินลงทุนโครงการลงทุนภาครัฐสะสม ณ สิ้นเดือนกุมภาพันธ์ 2563 สามารถแบ่งกลุ่มหน่วยงานได้ ดังนี้ 1) หน่วยงานที่มีผลการเบิกจ่ายเงินลงทุนสูงกว่าประมาณการเบิกจ่ายเงินลงทุน 2) หน่วยงานที่มีผลการเบิกจ่ายเงินลงทุนต่ำกว่าประมาณการเบิกจ่ายเงินลงทุน และ 3) หน่วยงานที่ไม่มีผลการเบิกจ่ายเงินลงทุน โดยมีรายละเอียดดังนี้

1) หน่วยงานที่มีผลการเบิกจ่ายเงินลงทุนสะสม**สูงกว่า**ประมาณการเบิกจ่ายเงินลงทุนสะสม ประกอบด้วย (1) **กรมทางหลวง (ทล.)** มีผลการเบิกจ่ายเงินลงทุนสะสมร้อยละ 134 ของประมาณการเบิกจ่ายสะสม เนื่องจากสามารถก่อสร้างโครงการก่อสร้างทางสายหลักให้เป็น 4 ช่องจราจร ได้เร็วกว่าประมาณการ โดย ณ สิ้นเดือน มี.ค. 63 มีผลการดำเนินการก่อสร้างเฉลี่ย ร้อยละ 68.05 จากแผนการก่อสร้างร้อยละ 49.01 (2) **การไฟฟ้าฝ่ายผลิตแห่งประเทศไทย (กฟผ.)** มีผลการเบิกจ่ายเงินลงทุนสะสมร้อยละ 122 ของประมาณการเบิกจ่ายสะสม เนื่องจากบริษัทคู่สัญญาของ กฟผ. มีการเร่งรัดงานปรับปรุงและขยายระบบส่งไฟฟ้า รวมถึงงานก่อสร้างโรงไฟฟ้า ทำให้สามารถดำเนินงานและเบิกจ่ายเงินลงทุนได้เร็วกว่าประมาณการ (3) **แผนงานเงินกู้เพื่อฟื้นฟูเศรษฐกิจและพัฒนาโครงสร้างพื้นฐาน (DPL)** มีผลการเบิกจ่ายเงินกู้ร้อยละ 108 ของประมาณการเบิกจ่ายสะสมเป็นผลจากกรมศุลกากรดำเนินโครงการเพิ่มประสิทธิภาพการควบคุมทางศุลกากรด้วยระบบอิเล็กทรอนิกส์คอนเทนเนอร์สินค้าสัมภาระและหีบห่อสินค้าของผู้เดินทางรองรับการเข้าสู่ประชาคมเศรษฐกิจอาเซียน (AEC) ล่าช้า โดยมีการขยายสัญญาจ้างและมาเร่งรัดเบิกจ่ายเงินกู้ DPL ให้แล้วเสร็จภายในเดือน มี.ค. 63 ตามที่คณะรัฐมนตรีกำหนด

2) หน่วยงานที่มีผลการเบิกจ่ายเงินลงทุนสะสม**ต่ำกว่า**ประมาณการเบิกจ่ายเงินลงทุนสะสมประกอบด้วย (1) **รฟท.** มีผลการเบิกจ่ายเงินลงทุนสะสมร้อยละ 55 ของประมาณการเบิกจ่ายสะสม เนื่องจากโครงการรถไฟความเร็วสูงไทย-จีน งานโยธา ช่วงที่ 3 และ 4 ไม่สามารถเบิกเงินค่าจ้างล่วงหน้า (Advance Payment) ได้ตามแผน และโครงการก่อสร้างรถไฟทางคู่ ช่วงลพบุรี-ปากน้ำโพ เกิดความล่าช้าสะสมจากการปรับแบบก่อสร้างให้สอดคล้องกับเงื่อนไขของ กฟผ. กรมทางหลวง กรมเจ้าท่า และประชาชนในพื้นที่ รวมทั้งการจัดหาวัสดุล่าช้า และเครื่องจักรไม่เพียงพอ ผู้รับเหมาจึงขอปรับแผนการดำเนินงานใหม่ (2) **การประปาส่วนภูมิภาค (กปภ.)** มีผลการเบิกจ่ายเงินลงทุนสะสมร้อยละ 50 ของประมาณการเบิกจ่ายสะสม เนื่องจากโครงการก่อสร้างปรับปรุงขยาย กปภ. สาขาต่างๆ เช่น สาขารังสิต สาขาพญา และสาขาขอนแก่น เป็นต้น อยู่ระหว่างแก้ไขสัญญา แก้ไขแบบและจัดซื้อที่ดิน ออกแบบสำรวจ และขออนุญาตใช้ที่ดินรวมถึงไม่สามารถวางท่อและเข้าพื้นที่เพื่อก่อสร้างได้

3) หน่วยงานที่**ไม่มีผลการเบิกจ่ายเงินลงทุน** ประกอบด้วย (1) **องค์การขนส่งมวลชนกรุงเทพ (ขสมก.)** เนื่องจาก ขสมก. ได้ปรับปรุงแผนฟื้นฟูฉบับใหม่ โดยเปลี่ยนโครงการจัดซื้อรถโดยสารไฟฟ้า จำนวน 35 คัน และโครงการจัดหาสถานีอัดประจุไฟฟ้าจำนวน 1 สถานี เป็นการจ้างเอกชนเดินรถแทน โดยจ่ายค่าจ้างตามระยะทาง และจัดเก็บรายได้เอง ซึ่งต้องรอให้ ครม. อนุมัติแผนฟื้นฟูฉบับใหม่ก่อน ซึ่งปัจจุบันอยู่ระหว่างกระทรวงคมนาคมนำเสนอ ครม. (2) **สำนักงานคณะกรรมการการศึกษาขั้นพื้นฐาน (สพฐ.)** ยังไม่มีผลการเบิกจ่าย สำหรับโครงการพัฒนากำลังคนด้านวิศวกรรมศาสตร์ เทคโนโลยีและนวัตกรรมสนับสนุนการลงทุนและเพิ่มขีดความสามารถภาคอุตสาหกรรมในประเทศและภูมิภาค เนื่องจากเกิดการแพร่ระบาดของเชื้อไวรัส Covid – 19 ทำให้ต้องเลื่อนกำหนดการส่งนักเรียนไปศึกษาต่อที่ประเทศญี่ปุ่นออกไป